

# hamel

MARKT IN ARBON

SAURER WERKZWEI

## **Hereinspaziert**

Das neue Hamel-Gebäude  
öffnet seine Tore

Wir laden Sie ein auf einen Rundgang durch den neuen Hamel. Ein wunderbares Gebäude mit viel Geschichte, neuem Glanz und einer komplett überarbeiteten Nutzung. Ein Neubau im Altbau, der dem heutigen Anspruch an einen modernen Alltag gerecht wird und auf eigene Art und Weise den spannenden Mix aus Einkaufen, Arbeiten, Wohnen und Freizeitgestaltung aufnimmt.





M  
E  
L

hair'n'style

Food & More

Books

Food & More



Geschichte	08
Hamel – Markt in Arbon	10
Lage	12
Einkaufen im Erdgeschoss	16
Plan Erdgeschoss	18
Büros im Obergeschoss	20
Plan Obergeschoss	22
Längsschnitt	24
Tiefgarage	26
Situationsplan	28
Kontakt / Impressum	34





## Ein Blick zurück Die Geschichte bleibt

Bevor wir mit der Zukunft des Hamel-Gebäudes beginnen, gestatten wir uns einen kurzen Blick auf den Anfang einer grossen Geschichte für Arbon. Im 18. Jahrhundert boomte die Industrialisierung in Arbon: Webereien, Stoffdruckereien, Färbereien und Stickereien produzierten erlesene Stoffe für die ganze Welt. Und viele der dazu benötigten Maschinen stammten ebenfalls aus Arbon. Franz Saurer und seine Söhne entwickelten ein Imperium, das grösste Unternehmen in der Ostschweiz. Strickmaschinen, Nutzfahrzeuge und später Webmaschinen. Ein weiterer Geschäftsmann sorgte in Arbon für Furore: Arnold Baruch Heine, der die weltweit zweitgrösste Stickereifabrik besass und für viele Arbeitsplätze sorgte. Im Jahre 1907 baute er das Hamel-Gebäude, das seinen Namen seinem zweiten Besitzer, Edmund

Hamel, verdankt, der 1923 das Gebäude kaufte und es für die Carl Hamel Spinn- und Zwirnereimaschinenproduktion nutzte. Die florierende Industrie liess die Einwohnerzahl in Arbon rasant ansteigen, und Facharbeiter aus den umliegenden Ländern wanderten an den Bodensee.

### 2014

Die Stadt am See zählt mehr als 14 000 Einwohner und behauptet sich als moderner Lebensmittelpunkt in der Ostschweiz. Die hohe Lebensqualität und die gesunde Wirtschaft, bestehend aus Gewerbe, Industrie und Dienstleistung, sind die beste Grundlage für eine kontinuierliche Weiterentwicklung. Der momentane Bedarf an Wohn- und Arbeitsflächen bestimmt den Masterplan für

das Grundstück Saurer WerkZwei. Die Zukunft für einen neuen Stadtteil von Arbon ist geplant, und schon bald beginnt der Bau der ersten Etappe mit dem Hamel in Arbon.

### 2016

Nach einigen Jahren des Stillstands kommt nun neues Leben in den Hamel. Mit dem Kauf des 200 000 Quadratmeter grossen Saurer-Areals übernahm HRS von der Stadt Arbon zusätzlich das Hamel-Gebäude. Das gesamte see- und zentrumsnahe Entwicklungsgebiet wird sich Schritt für Schritt zu einem neuen Stadtteil von Arbon entwickeln, und das Hamel-Gebäude wird zum Dreh- und Angelpunkt des Saurer WerkZwei-Areals und der Stadt Arbon.





## Hamel – Markt in Arbon Vom roten Backstein geprägt

Der neue Dreh- und Angelpunkt der Stadt Arbon. Vis-à-vis dem Bahnhof mit einer neuen Unterführung, die vom Innern des Hauses direkt zum Bahnhof Arbon und zur Seepromenade führt. Auf der Nordseite des Hamels entsteht der neue Busbahnhof von Arbon. Diese optimale Ausrichtung garantiert einen hohen Passantenfluss im und ums Gebäude. Direkt vor dem Osteingang des Hamel-Gebäudes befinden sich der Hamel-Platz, das neue Hotel sowie das Saurer Museum, und entlang des Gebäudes führt eine Quartierstrasse zum neuen Wohnen im Saurer WerkZwei-Areal.

Aber nicht nur, denn bereits das Hamel-Gebäude entwickelt seine eigene Dynamik dank der multiplen Ausrichtung beste-

hend aus Einkaufen, Büro- und Dienstleistungsflächen sowie Wohneigentum in den obersten Etagen.

Mit dem wunderschön wiederhergestellten, backsteinroten Hamel-Gebäude kommt viel Leben in den neuen Stadtteil von Arbon. Die Geschichte findet endlich ihre Fortsetzung. Wohnen, Arbeiten und Freizeit erhalten eine spannende Dimension und schaffen eine Brücke zwischen Alt und Neu, Vergangenheit und Zukunft, Tradition und Moderne, Jung und Alt, Wirtschaft und Kultur, Stadt und See.





## Bestens vernetzt

### Vom Bus übers Shopping zur Bahn

Die hochfrequentierte Durchgangspassage verbindet den Bahnhof Arbon mittels der Unterführung, den Busbahnhof direkt am Ein- und Ausgang Nord sowie den Hamel-Platz beim gegenüberliegenden Ein- und Ausgang. Der Ausgang zu den Büro- und Dienstleistungsflächen sowie den Wohnungen befindet sich ebenfalls in der Durchgangspassage. Diese wichtige Verbindung bleibt auch nach Ladenschluss geöffnet und garantiert ein reibungsloses Kommen und Gehen in alle Himmelsrichtungen von Arbon.

Die Gastrofläche und einige Verkaufsflächen richten ihren Zugang direkt zur Passage hin, die Einkaufsmall wird mittels Glastüren abgetrennt.







H  
A  
M  
M  
E  
L

STADTMITTE

Apotheke

Dienstfahrt



## Einkaufsatmosphäre

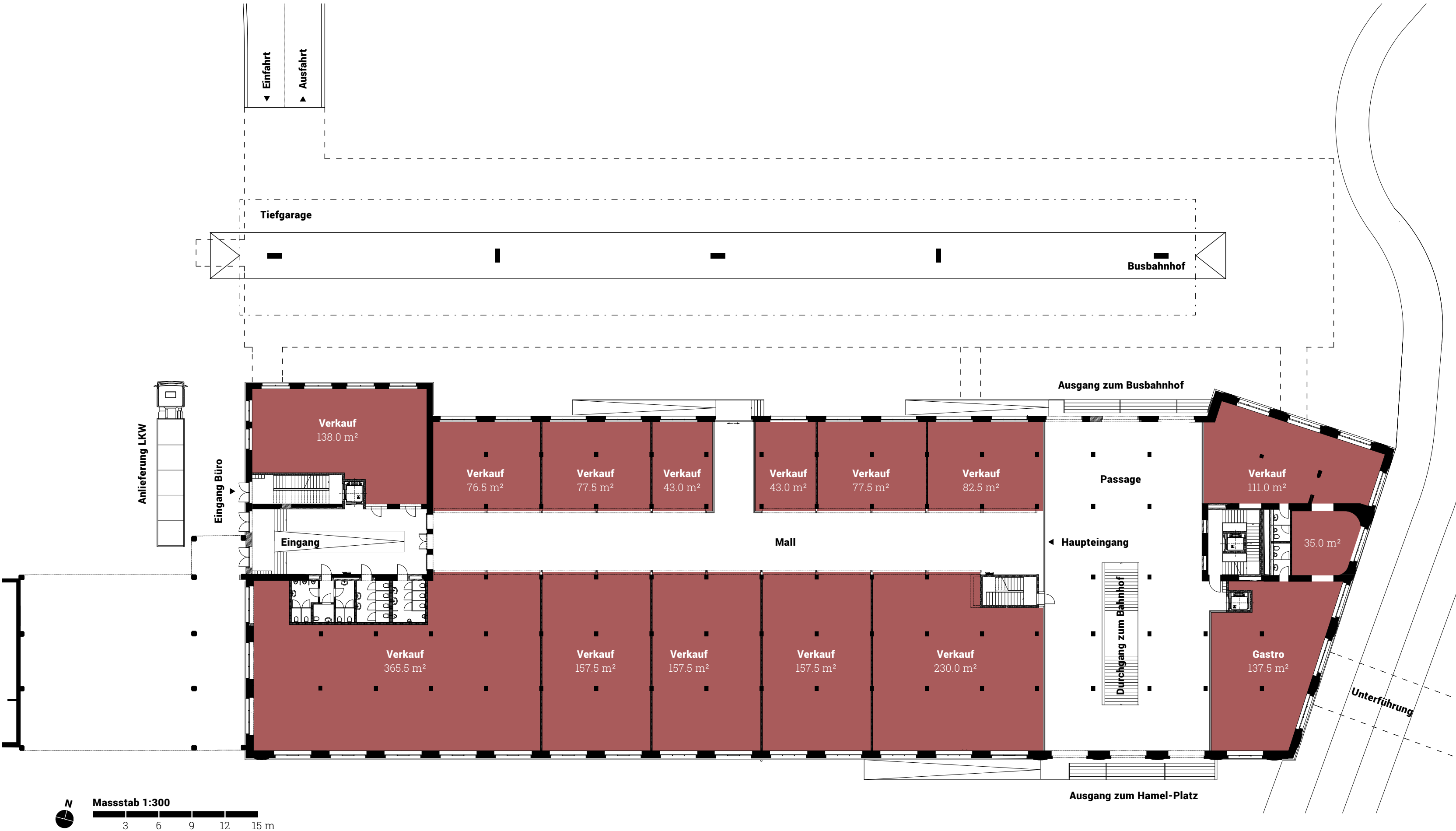
Schön, wie es nur ein Altbau sein kann

In den prägenden Elementen klingt die Geschichte an, die Kombination aus Alt und Neu schafft die Identität. Die Säulen erinnern an die ehemaligen Werkshallen, die schönen grossen Fenster an die Baukunst der Vergangenheit. Die vielen natürlichen Lichtquellen in Form von Oblichtern und Seitenfenstern erzeugen eine wunderbare Atmosphäre – zum einen für die Kundschaft, zum anderen für die Mitarbeiter.





Auf einer Fläche von rund 1900 Quadratmetern lassen sich nach Belieben unterschiedliche Ladenflächen einrichten.





## Eine Etage höher

### Büro- und Dienstleistungsflächen

Die Vergangenheit sichtbar machen und als wertvolles Gut in die Zukunft übertragen: Mit diesem Ziel vor Augen fanden die Architekten eine Umsetzung, die einem zeitgemässen Arbeiten voll und ganz gerecht wird. Darüber hinaus schufen sie eine moderne Raumatmosphäre, einzigartig dank der Symbiose aus Fabrikhalle und schickem Büroalltag. Die eigenwillige Raumgestaltung überrascht mit offenen Räumen, falls gewünscht, tollen Details wie grossflächigen Bogenfenstern, Raumhöhen von bis zu 4.70 Metern und einer fantastischen Aussicht auf das Areal und den Bodensee.

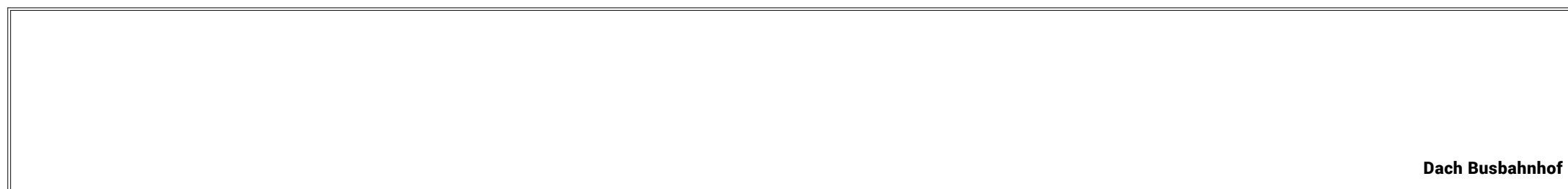
Die reduzierte Materialisierung passt sich der Gesamtaussage des Gebäudes an, die Tragstruktur aus Beton und Backstein,

weiss gestrichen, und die rekonstruierten Holzfenster verleihen den Räumen des ersten Obergeschosses die moderne Einfachheit und viel Entfaltungsfreiraum für die Mieter.

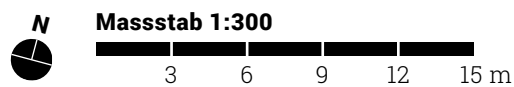
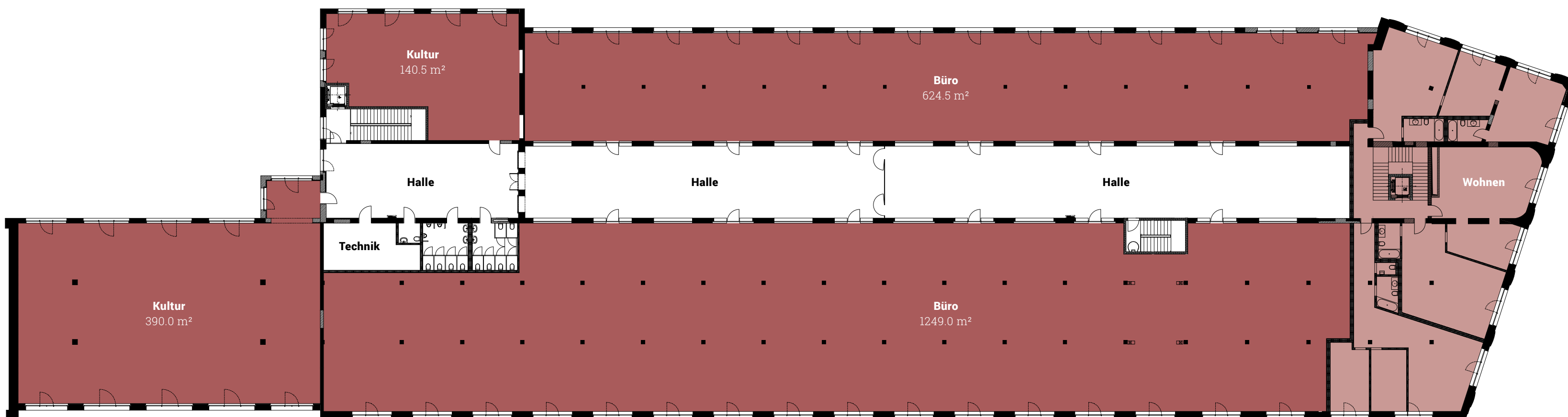




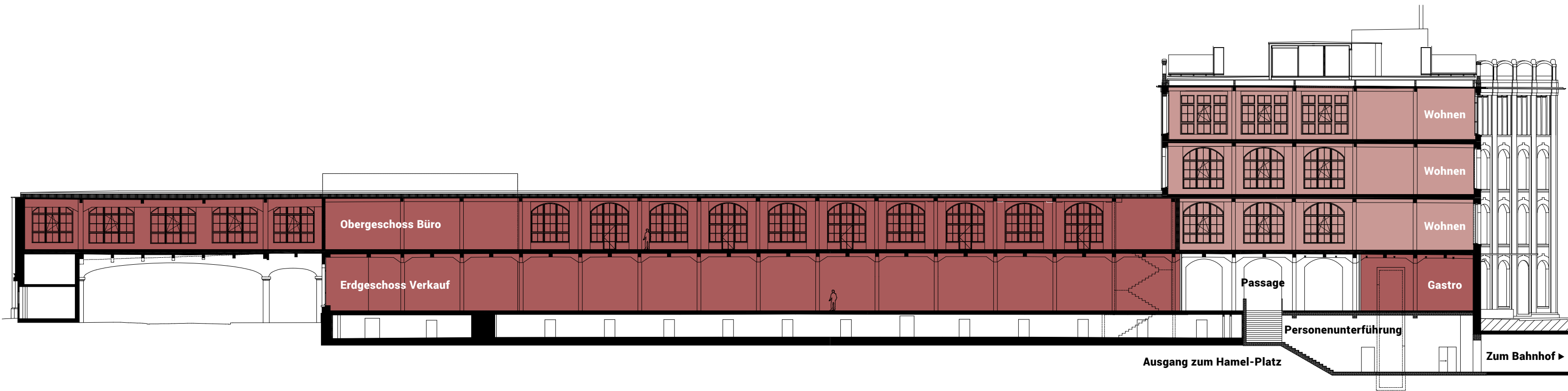
Auf einer Fläche von rund 2200 Quadratmetern lassen sich nach Belieben unterschiedliche Büroflächen definieren.



Dach Busbahnhof

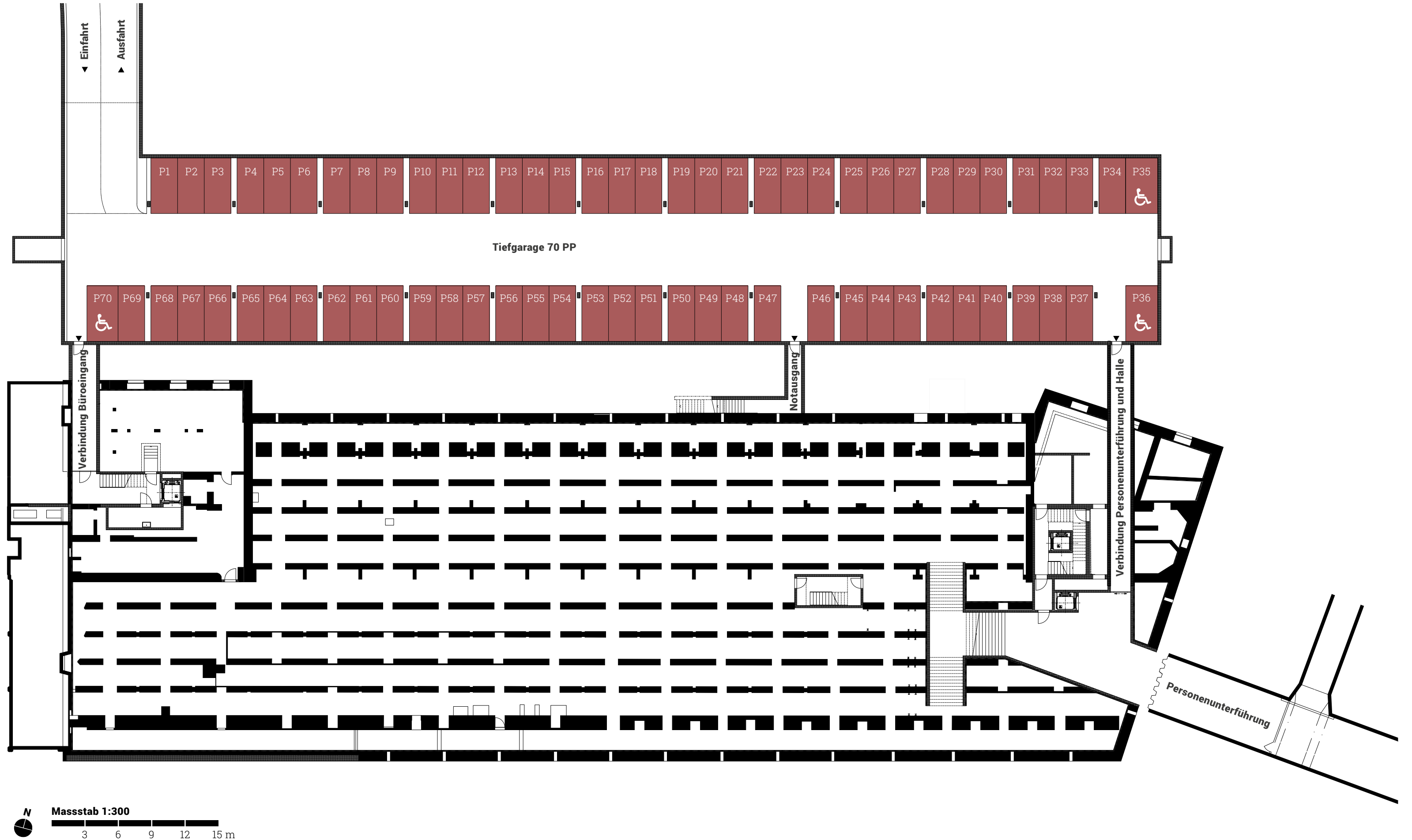








Nebst den 70 Parkplätzen befinden sich weitere öffentliche Parkplätze entlang der Hamel-Strasse, direkt beim Eingang zum Hamel-Markt.





# Situationsplan

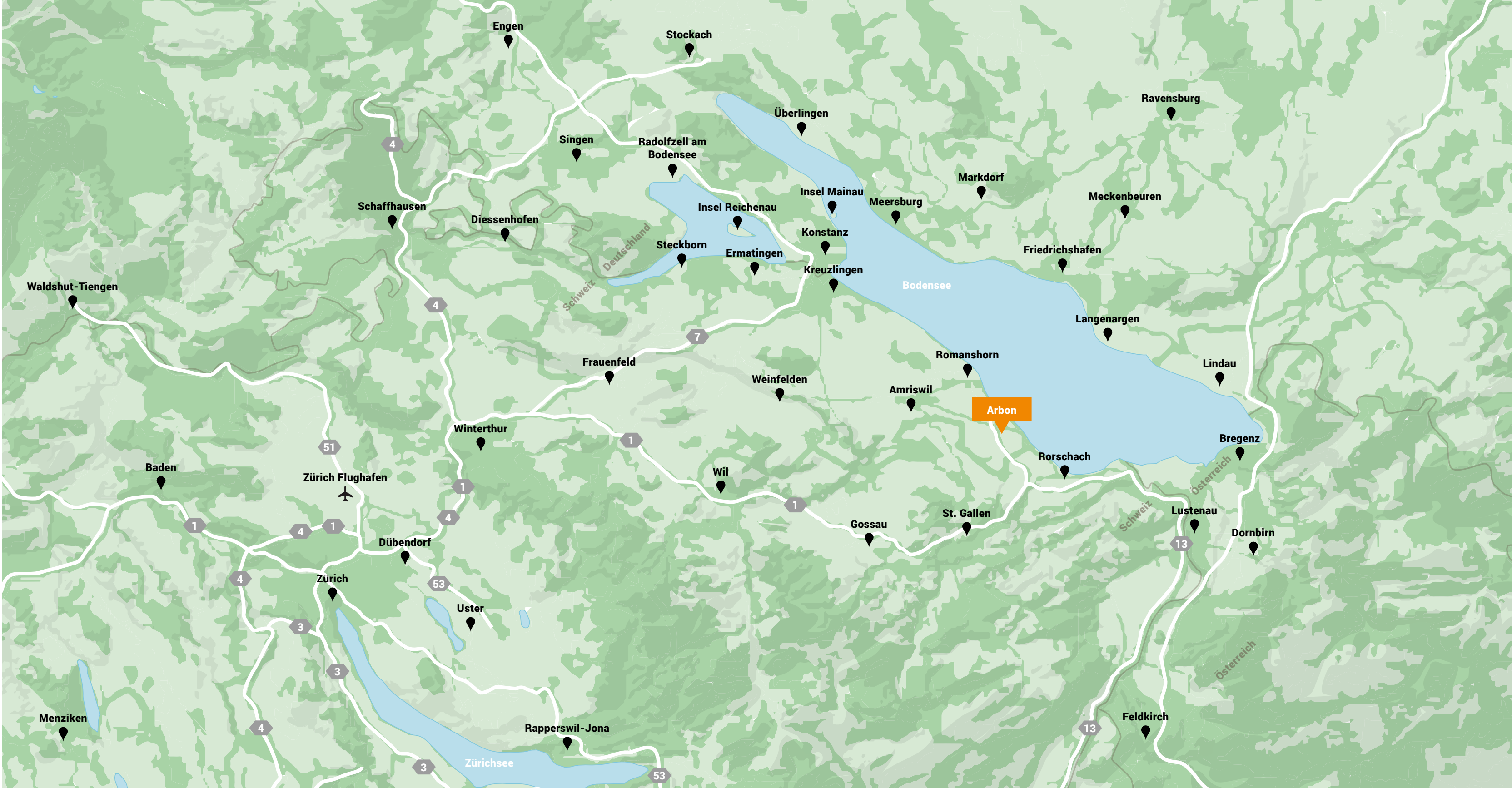
- 1 Hamel-Gebäude
- 2 Busbahnhof
- 3 SBB Bahnhof Arbon
- 4 Museum
- 5 Hotel
- 6 Parkband
- 7 EKZ Rosengarten
- 8 EKZ Novaseta
- 9 Projekt «Riva, Leben am See»
- 10 Projekt «Haus am See»
- 11 Projekt «Wohnen im Park»
- 12 Projekt «Wohnen Plus»
- 13 Einfahrt Tiefgarage
- 14 Jumbo Maximo
- Projekte in Entwicklung
- Aussenparkplätze
- Bestandsbauten
- Freie Baufelder















#### **INVESTOR UND PROJEKTENTWICKLER**

HRS Investment AG  
Walzmühlestrasse 48 | CH-8501 Frauenfeld  
Telefon +41 52 728 80 80 | Fax +41 52 728 80 90  
frauenfeld@hrs.ch | www.hrs.ch

#### **TOTALUNTERNEHMER**

HRS Real Estate AG  
St. Leonhardstrasse 76 | CH-9000 St. Gallen  
Telefon +41 71 243 51 51 | Fax +41 71 243 51 91  
st.gallen@hrs.ch | www.hrs.ch

HRS Renovation AG  
St. Leonhardstrasse 76 | CH-9000 St. Gallen  
Telefon +41 71 243 51 80 | Fax +41 71 243 51 91  
renovation@hrs.ch | www.hrs.ch

#### **VERMIETUNG**

HRS Real Estate AG  
Walzmühlestrasse 48 | CH-8501 Frauenfeld  
Telefon +41 52 728 80 80 | Fax +41 52 728 80 90  
immobilien@hrs.ch | www.hrs.ch

#### **ARCHITEKTUR**

Pfister Schiess Tropeano & Partner Architekten AG  
Mainaustrasse 35 | CH-8008 Zürich  
Telefon +41 44 388 99 80 | Telefax +41 44 388 99 81  
pstarch@pstarch.ch | www.pstarch.ch

Abweichungen von Ausbauten und Materialien, wie in den Visualisierungen abgebildet, bleiben vorbehalten.  
Massgebend ist der technische Baubeschrieb zum Mietvertrag.

Stand der Pläne Oktober 2014. Allfällige Änderungen vorbehalten.

#### **HERAUSGEBER**

HRS Real Estate AG  
www.hrs.ch

#### **GRAFIK**

Tschirren und Grimm  
www.tschirren-grimm.ch

#### **DRUCK**

Bruhin AG  
www.bruhin-druck.ch

Aktuelles zur Entwicklung des Saurer WerkZwei-Areals finden Sie unter:

**[www.saurerwerkzwei.ch](http://www.saurerwerkzwei.ch)**

#### **KONZEPT, TEXT UND REALISATION**

Capiaghi Marketing GmbH  
www.capiaghi.ch

#### **VISUALISIERUNGEN**

Raumgleiter GmbH  
www.raumgleiter.com



