



MEDIENMITTEILUNG

Datum Frauenfeld/Steinach, 29. Oktober 2013
Kontakt Patricia Loretan, Leiterin Kommunikation & PR, HRS Real Estate AG
Thema Hochhaus Saurer-Areal

HRS stellt Hochhausprojekt auf dem Saurer-Areal vor

Die HRS Real Estate AG stellte heute ein weiteres Siegerprojekt für das Saurer-Areal vor. Am Rande des ehemaligen WerkZwei soll ein rund sechzig Meter hohes Hochhaus mit 19 Geschossen errichtet werden. Das markante Gebäude mit grossem Park, das auf Steinacher Boden zu stehen kommt, erfährt einen interessanten Mix aus Gewerbe, Büro und Wohnen. Es löst eine Investitionssumme zwischen 60 und 70 Mio. Franken aus.

Das ehemalige Saurer WerkZwei ist seit März 2012 im Besitz der HRS Investment AG. Das über 200'000 m² grosse Areal liegt zu 90% auf Arboner und zu 10% auf Steinacher Boden. Es soll Wohnraum für 1'000 bis 1'250 und Arbeitsplätze für 800 bis 900 Personen schaffen.

Wettbewerb mit renommierten Architekturbüros

In den letzten Wochen wurden bereits erste Projekte für die etappierte Überbauung des Saurer-Areals vorgestellt. Für den Steinacher „Zipfel“ war seit Jahren eine spezielle Hochhaus-Überbauung vorgesehen, die nun mittels eines Architekturwettbewerbs konkretisiert wurde. Zum Wettbewerb wurden Ende 2012 elf nationale und internationale Architekturbüros eingeladen, die im Juni dieses Jahres ihre Ideen der Jury einreichten.

Siegerprojekt „Terra Nova“

Die Jury, bestehend aus Architekten, Vertretern der betroffenen Gemeinden und HRS, entschied sich einstimmig für das Projekt „Terra Nova“ des Zürcher Büros Gmür & Geschwentner. Diese erfahrene Architekturfirma mit rund 40 Beschäftigten erstellte als Referenzobjekte auch das Hochhaus „Hard Turm Park“ sowie die Überbauung „James“ in der Stadt Zürich.

HRS Real Estate AG

Walzmühlestrasse 48
CH-8501 Frauenfeld
T +41 (0)52 728 80 80
F +41 (0)52 728 80 90
frauenfeld@hrs.ch
www.hrs.ch

CHE-298.566.496 MWST



Städtebaulich vorzügliches Projekt

Das Siegerprojekt erfüllt die gestellten Kriterien eines städtebaulich vorzüglichen Projektes mit optimaler Anbindung des Grundstücks an die Gemeinde Steinach. Hierfür wird ein öffentlicher Park mit integriertem Fuss- und Radwegnetz geschaffen. Im Weiteren berücksichtigt es in vortrefflicher Weise die Vorgaben des Richtplanes bezüglich einer gemischten Wohn- und Büronutzung.

60 Meter hohes Gebäude

Das zwischen 60-70 Mio. Franken kostende Gebäude umfasst 19 oberirdische und zwei unterirdische Geschosse. Die Höhe des Gebäudes wird rund 60 Meter betragen. Im Erdgeschoss sollen Gewerbe, Verkaufsgeschäfte sowie ein Restaurantbetrieb angesiedelt werden. Für die nächsten drei Geschosse sind Büros vorgesehen und in den weiteren Obergeschossen (4 bis 18) werden 89 Wohnungen mit 2.5 bis 4.5 Zimmern sowie mit See- und Fernsicht erstellt. In der unterirdischen Tiefgarage sind zudem rund 100 Parkplätze vorgesehen.

Orientierung an der Vision 2006

Die HRS Real Estate AG orientierte sich bei der Entwicklung und der Vorbereitung des Architekturwettbewerbs für das Hochhaus an der Vision 2006 des Saurer WerkZwei sowie an den richtplanerischen Vorgaben. In der Jury sassen sowohl Vertreter der Stadt Arbon als auch der Gemeinde Steinach, galt es doch eine städtebauliche Gesamtkonzeption zu erzielen sowie eine bestmögliche Anbindung des Saurer-Areals an die Gemeinde Steinach zu erreichen. Die Höhe des Gebäudes sollte zudem den auf Schweizer Seite üblichen Standards entsprechen.

Öffentliche Vorstellung des Hochhauses

Das Hochhaus auf dem Saurer-Areal sowie der neue Park mit Fuss- und Radwegnetz wird der Steinacher Bevölkerung anhand einer Informationsveranstaltung am Dienstagabend im Gemeindesaal vorgestellt. Das Siegerprojekt und die weiteren Projekteingaben werden zudem am Mittwoch und Donnerstag, 30./31. Oktober 2013, jeweils von 16.00 – 20.00 Uhr, sowie am Samstag, 2. November 2013, von 08.00 – 12.00 Uhr, im Gemeindesaal zur Besichtigung ausgestellt.

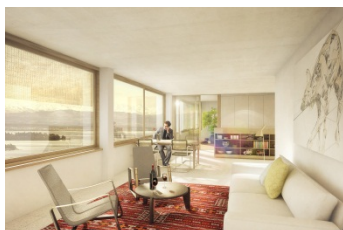
Datum 29. Oktober 2013
Seite 3/4
Thema Hochhaus Saurer-Areal



Hochhaus Saurer Areal Aussen 1*
(© Gmür & Geschwentner Architekten AG)



Hochhaus Saurer Areal Aussen 2*
(© Gmür & Geschwentner Architekten AG)



Hochhaus Saurer Areal Innen 1*
(© Gmür & Geschwentner Architekten AG)

*Die Bilder in druckfähiger Auflösung sind auf unserer Webseite unter der entsprechenden Medienmitteilung unter <http://www.hrs.ch/medien/medienmitteilungen/> verfügbar.

Für ergänzende Auskünfte:

HRS Real Estate AG
Patricia Loretan, Leiterin Kommunikation & PR
Tel. +41 52 728 80 88
E-Mail: patricia.loretan@hrs.ch

Datum 29. Oktober 2013
Seite 4/4
Thema Hochhaus Saurer-Areal



*Die **HRS Real Estate AG**, eine Tochtergesellschaft der HRS Holding AG, gehört zu den führenden General- und Totalunternehmungen der Schweiz. Als inhabergeführte Unternehmung bietet sie im Bau- und Immobiliensektor sowohl Gesamt- als auch spezifische Teilleistungen an. Zu ihren Kernkompetenzen gehören die Projektentwicklung sowie die Tätigkeit als General- und Totalunternehmerin. HRS Real Estate AG hat ihren Hauptsitz in Frauenfeld und beschäftigt rund 270 Mitarbeitende an elf weiteren Standorten in der Schweiz und im Fürstentum Liechtenstein.*

Weitere Informationen: www.hrs.ch